



CeGEPS EST

Centre de Gestion des Essais de Produits de Santé de l'Inter région Est

RENCONTRE GIP CeNGEPS – DIRC EST 2010

-

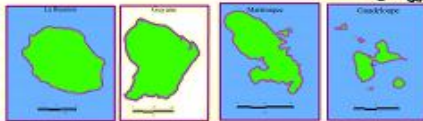
19 novembre 2010





Délégation Interrégionale à la Recherche Clinique
- Inter-région EST -

DIRC EST



Organisation du CeGEPS EST

DIRC EST : PC Pons E Devilliers

Points de contact : C. Jouanneau et A. Bolle

Sites Médicaux Organisés (SMO)



Pool de TECs freelance

Etablissements non universitaires



Personnels dans les établissements de la DIRC Est

15,25 ETP ARC/TEC dans les CHU et 1,75 ETP d'informaticiens

NANCY

- 1 ARC (1 ETP)
- 1 TEC (1 ETP)
- 2 IRC (1 ETP)
- 1 informaticien (0,75 ETP)



ARC référent : B. Rossignol
b.rossignol@chu-nancy.fr

METZ-THONVILLE

- 1 ARC (1 ETP)
- 1 TEC (1 ETP)
- 1 informaticien (0,5 ETP)



ARC référent : T. Dabrowski
t.dabrowski@chr-metz-thionville.fr

REIMS

- 1 ARC (1 ETP)
- 3 TEC (2,5 ETP)



ARC référent : A. Benrezzak
abenrezzak@chu-reims.fr

STRASBOURG

- 1 ARC (1 ETP)
- 2 TEC (2 ETP)



ARC référent : H. Tayebi
hakim.tayebi@chru-strasbourg.fr

DIJON

- 1 ARC (0,75 ETP)
- 2 TEC (2 ETP)
- 1 informaticien (0,5 ETP)



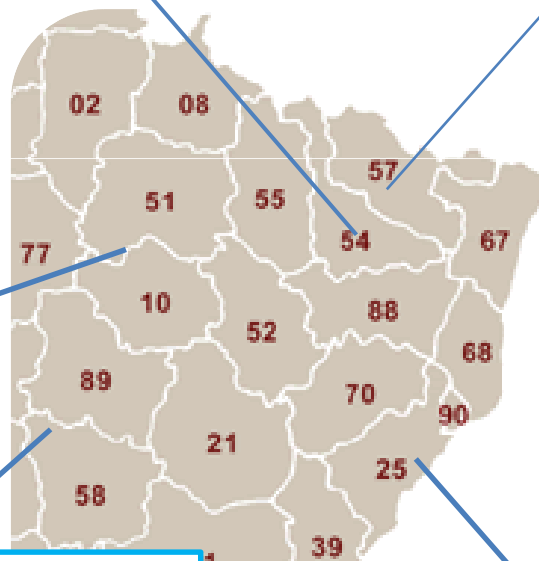
ARC référent : A Theurel
elisabeth.cornot@chu-jon.fr

BESANCON

- 1 ARC (1 ETP)
- 2 TEC (2 ETP)
- 1 informaticien (0,5 ETP)



ARC référent : S. Lombion
slombion@chu-besancon.fr



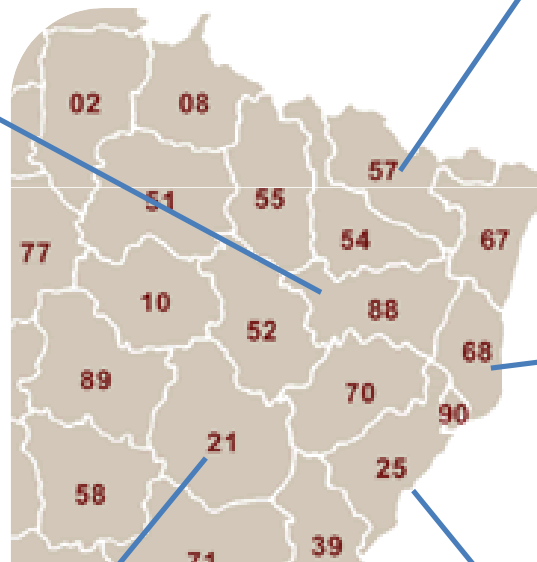
Partenariats hors CHU

TEC Freelance 5 ETP ; TEC SMO «réseaux » ; TEC CeNGEPS Mulhouse

NANCY
Centre Alexis Vautrin
Clinique de Gentilly
Altir
Réseau MILOR
CH périphériques
Cabinets libéraux

REIMS
CH de St Dizier
Clinique des Bleuets

DIJON
CH de Mâcon



METZ
Clinique St André
(néphrologie)

MULHOUSE
• 1 TEC fixe (1 ETP)(cardio)

BESANCON
Réseaux de neurologie /
psychiatrie
CH périphériques
Cabinets libéraux

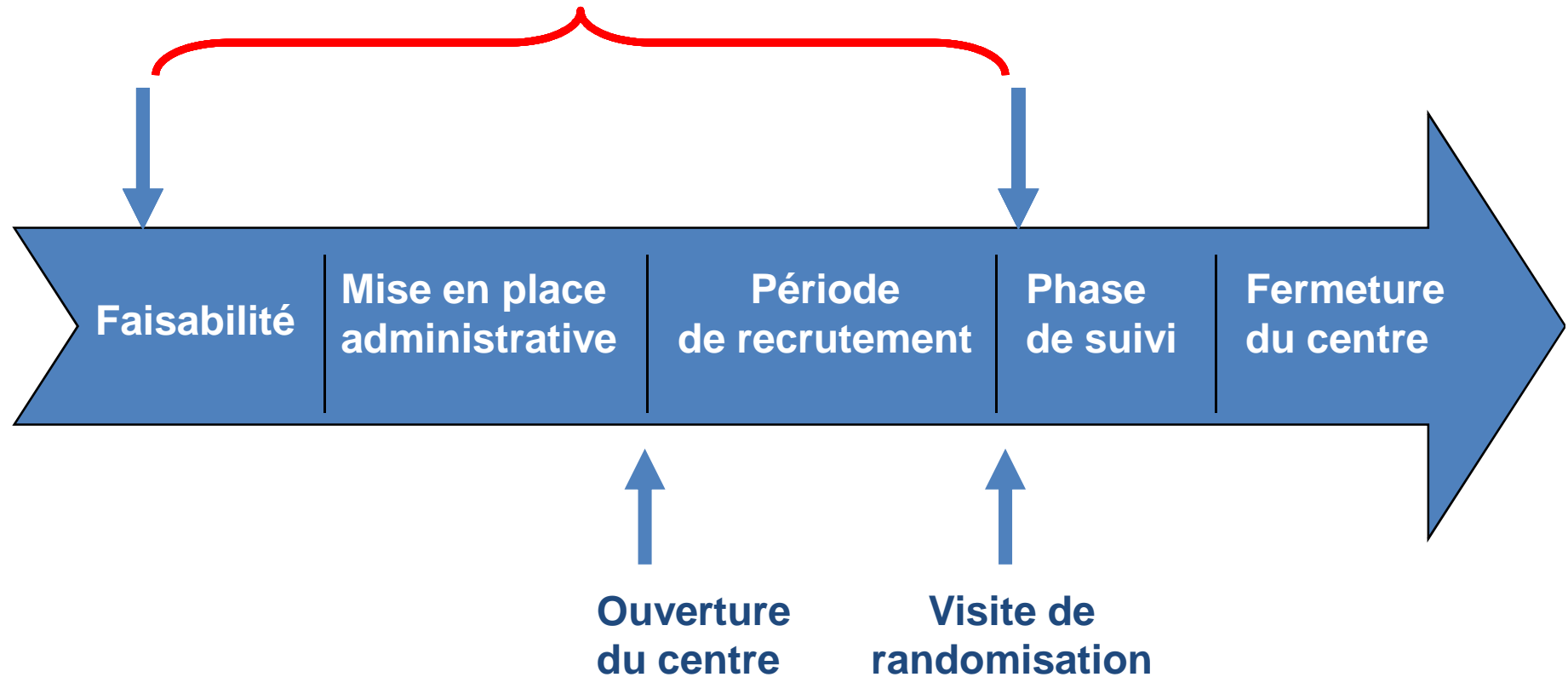


MISSIONS PRIORITAIRES DES TEC CeNGEPS

- **Pré-screening des patients pouvant être inclus dans un essai**
- **Participation aux visites de mise en place avec le promoteur**
- **Organisation et suivi et/ou prise en charge de l'inclusion des patients**
(en collaboration avec les TECs du service)



Action des TEC CeNGEPS



Périmètre d'intervention

Les TEC du CEGEPS EST ne sont pas affectées à un service investigateur.

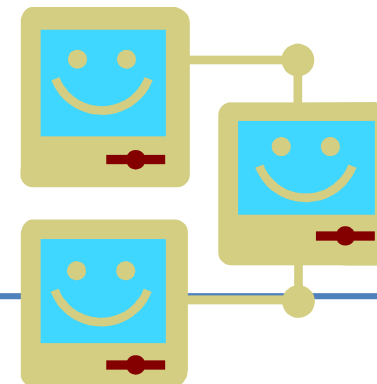
Elle prennent en charge l'aide au recrutement des patients dans les protocoles industriels au CHU et hors CHU selon les critères définis par le GIP CeNGEPS:

Phase II ou III pivotaux
Multicentriques
Internationaux
Compétitifs
Thématiques prioritaires



Missions des informaticiens

- Lancer les requêtes PMSI en collaboration avec les DIM
- Moteurs de recherche : Copernic Desktop Search, ...
- Optimiser les bases de données existantes dans les centres investigateurs pour faciliter le recrutement



Pool de TECs freelance

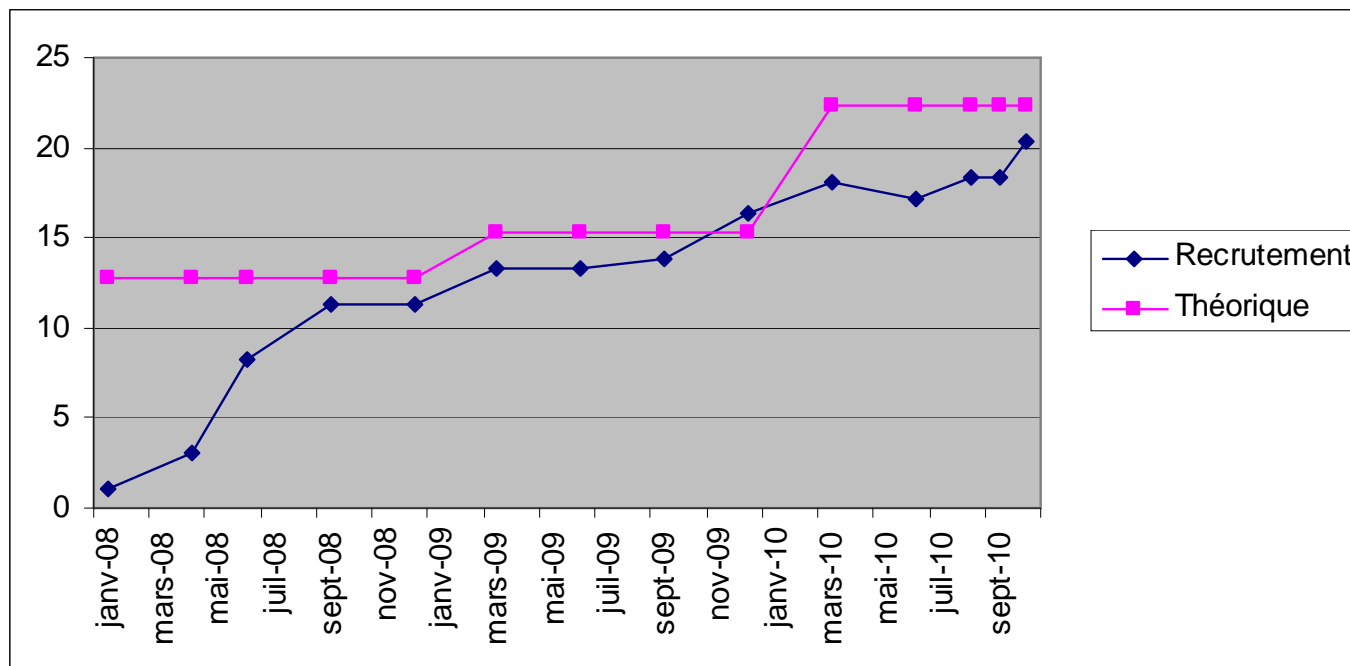
5ETP TEC/IRC

- ✓ Rapidement mobilisables au sein de toute l'interrégion Est
- ✓ Prise en charge de missions ponctuelles
- ✓ Cible : CH non universitaires, cliniques ou réseaux d'investigateurs
- ✓ En renfort dans les CHU si nécessaire





Effectifs des SMO de janvier 2008 à décembre 2010



Recrutement effectif en oct 2010 : 20.35ETP

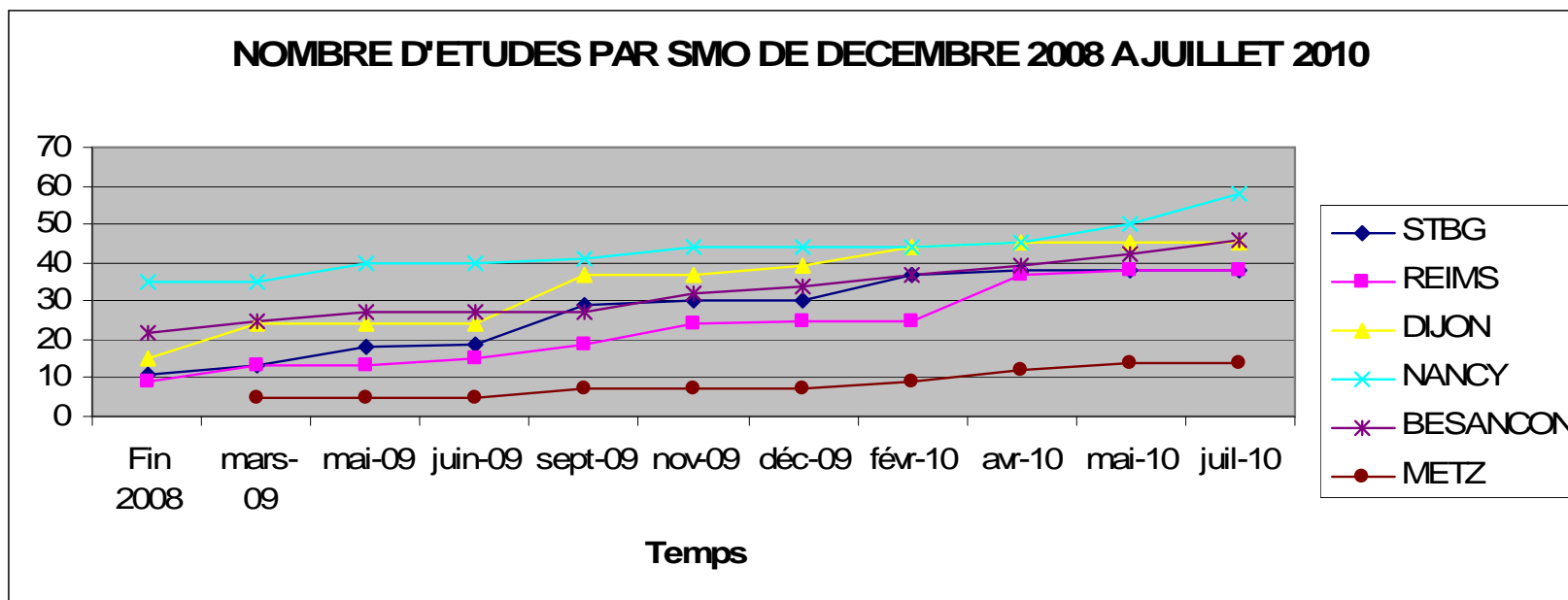
Recrutement théorique en oct 2010 : 22.35ETP

A recruter: 1TEC CH De Mulhouse, 1 TEC Réseau CHU de NANCY

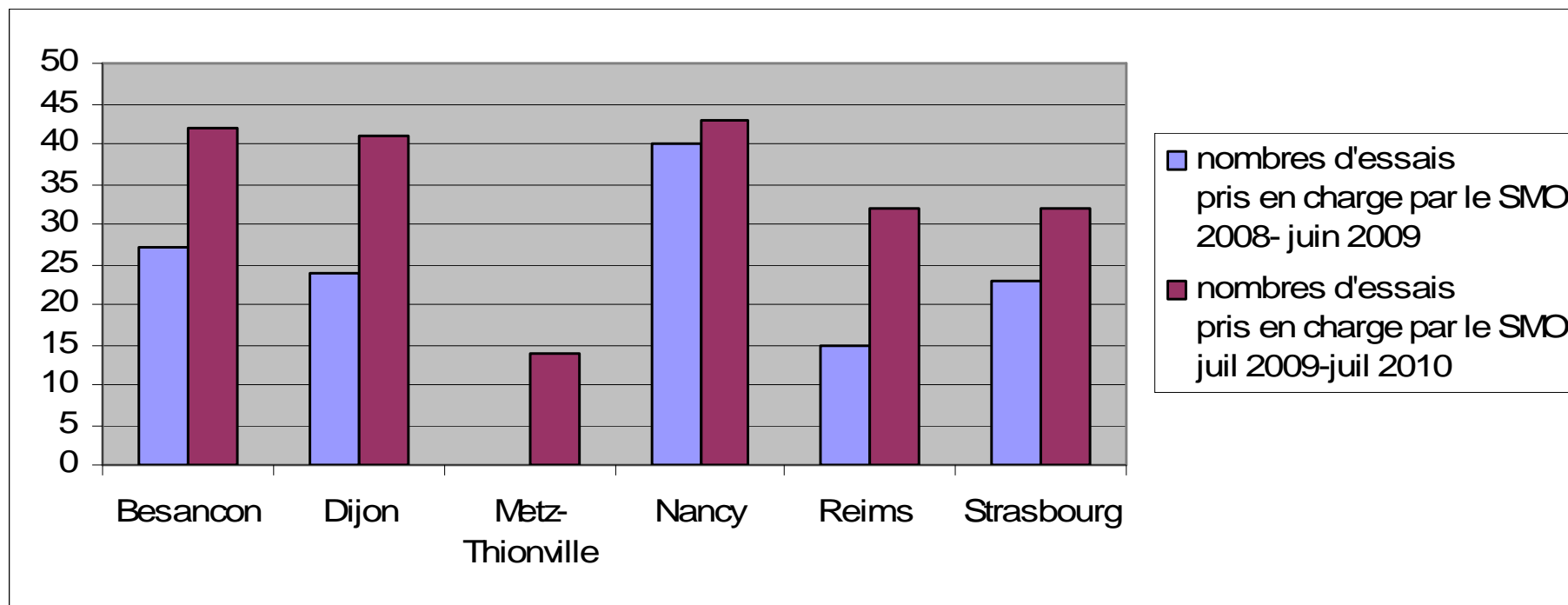




Nombre d'études prises en charge par les SMO (cumul)

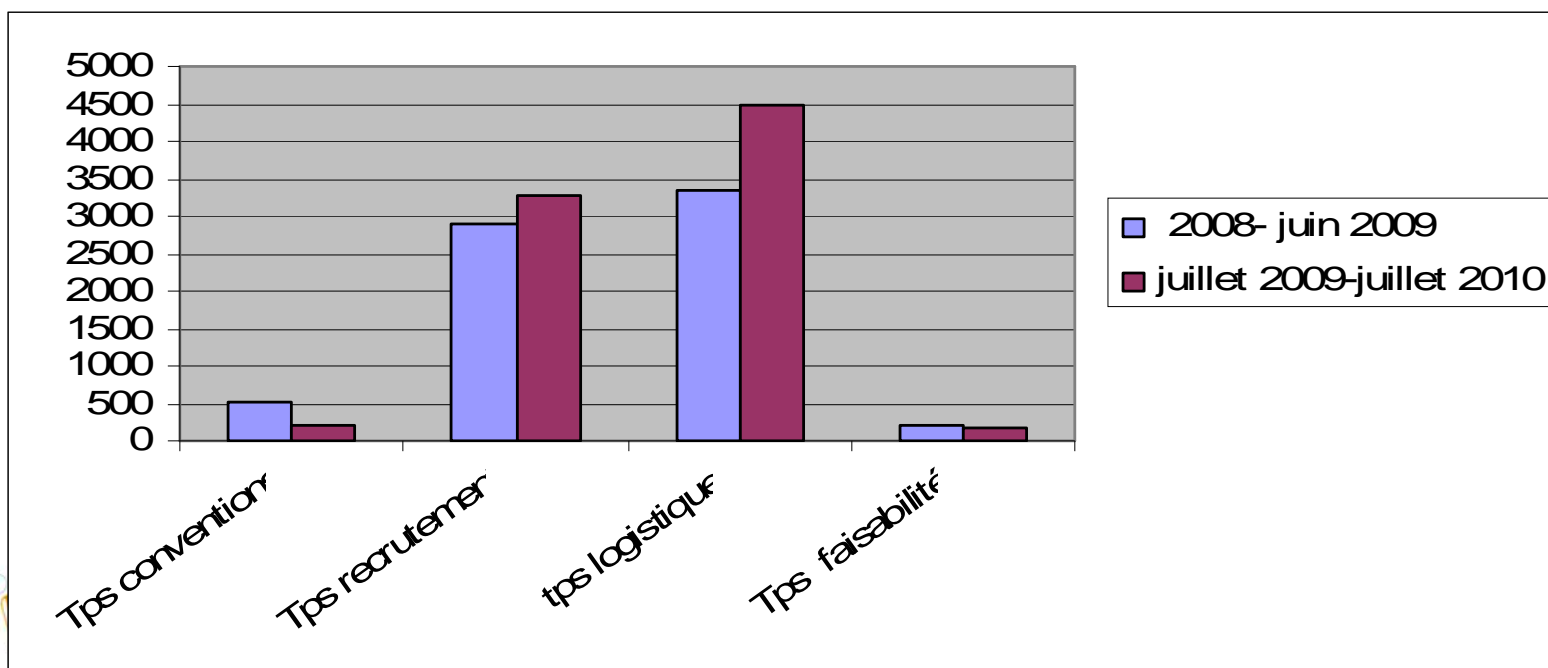


Nombre d'études prises en charge par les SMO par année

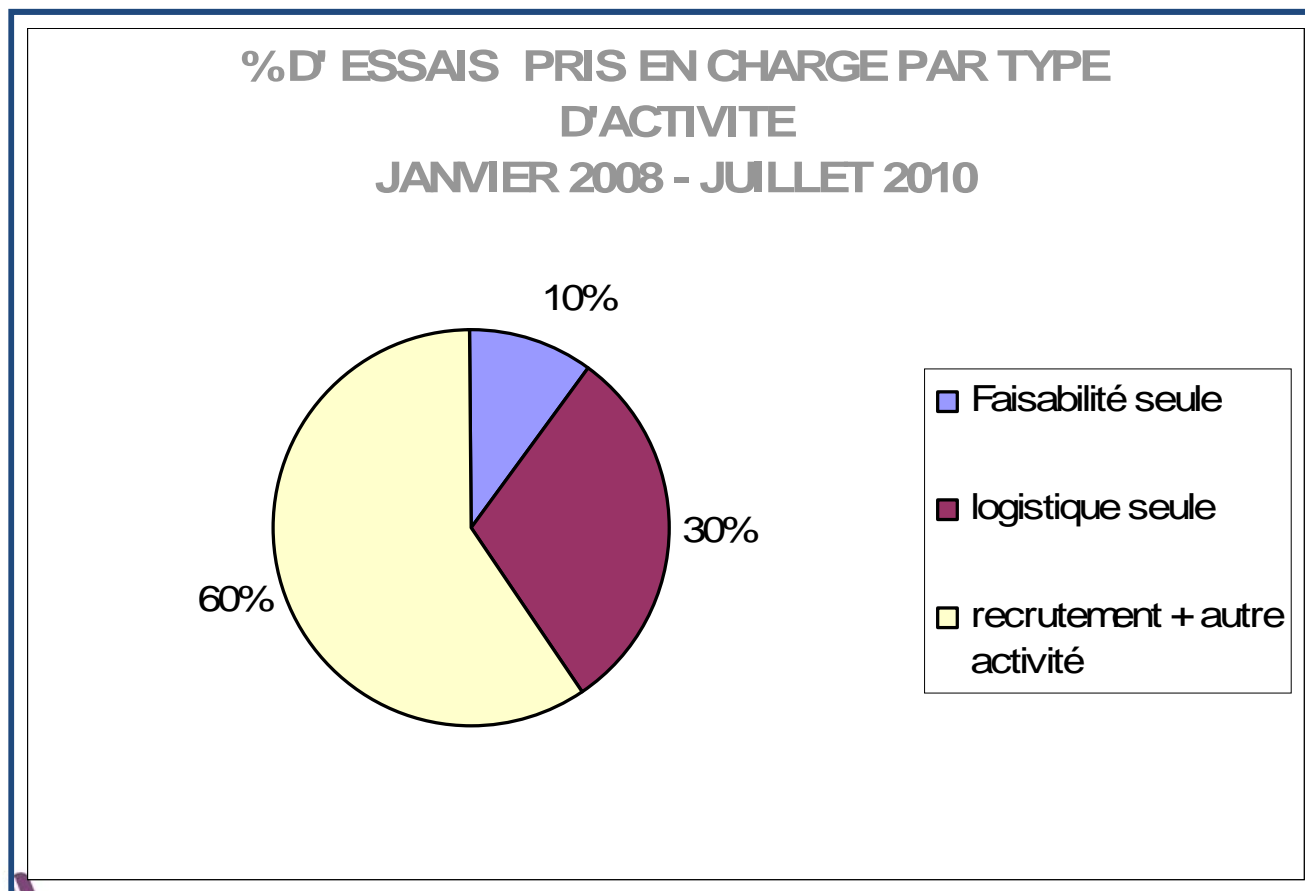


Répartition de l'activité par année

ANNEE	Temps conventions	Temps recrutement	Temps logistique	Temps faisabilité
2008- juin 2009	503	2888	3344	201
juillet 2009-juillet 2010	213	3286	4484	181

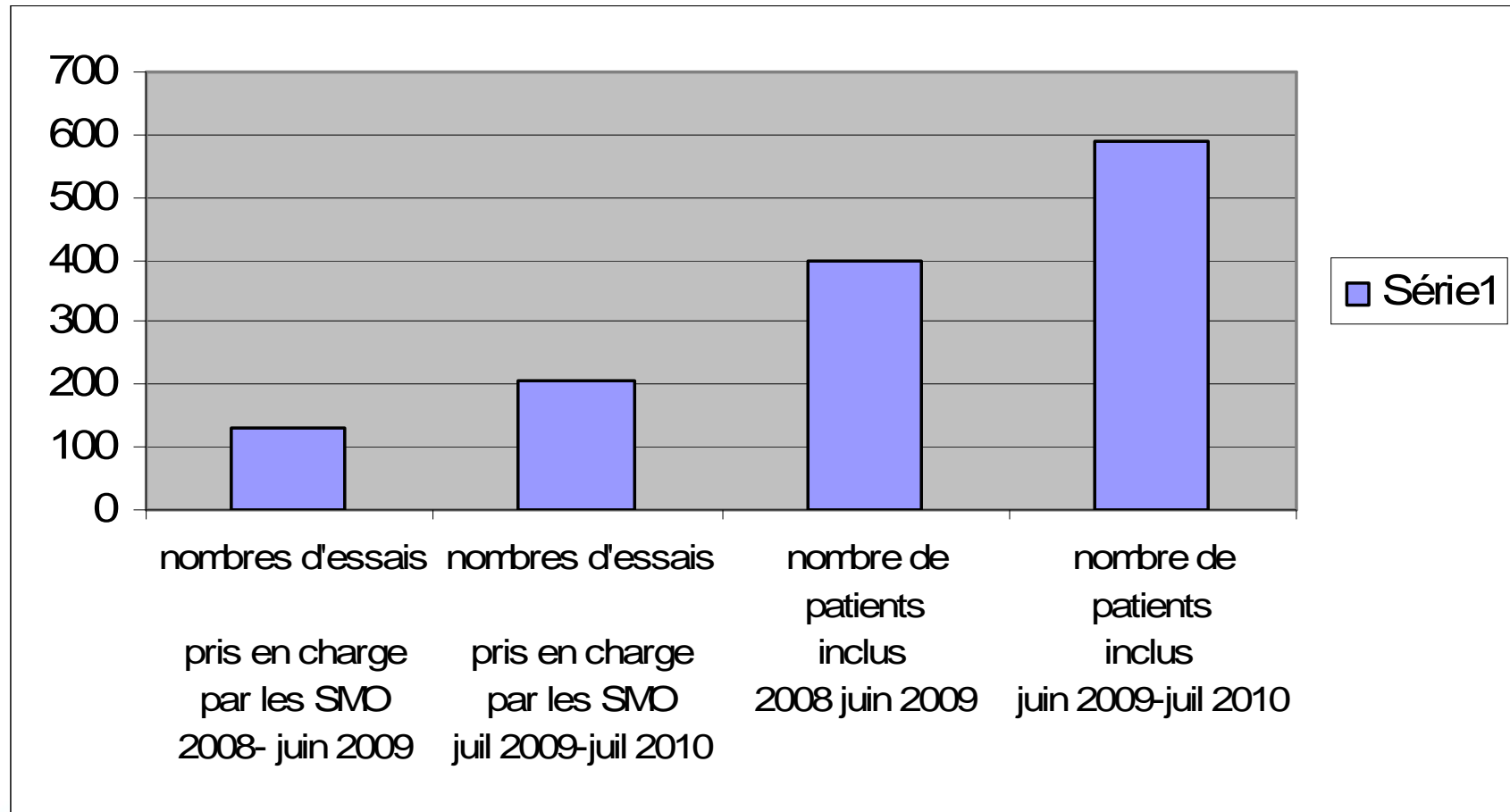


Répartition des essais par type d'activité



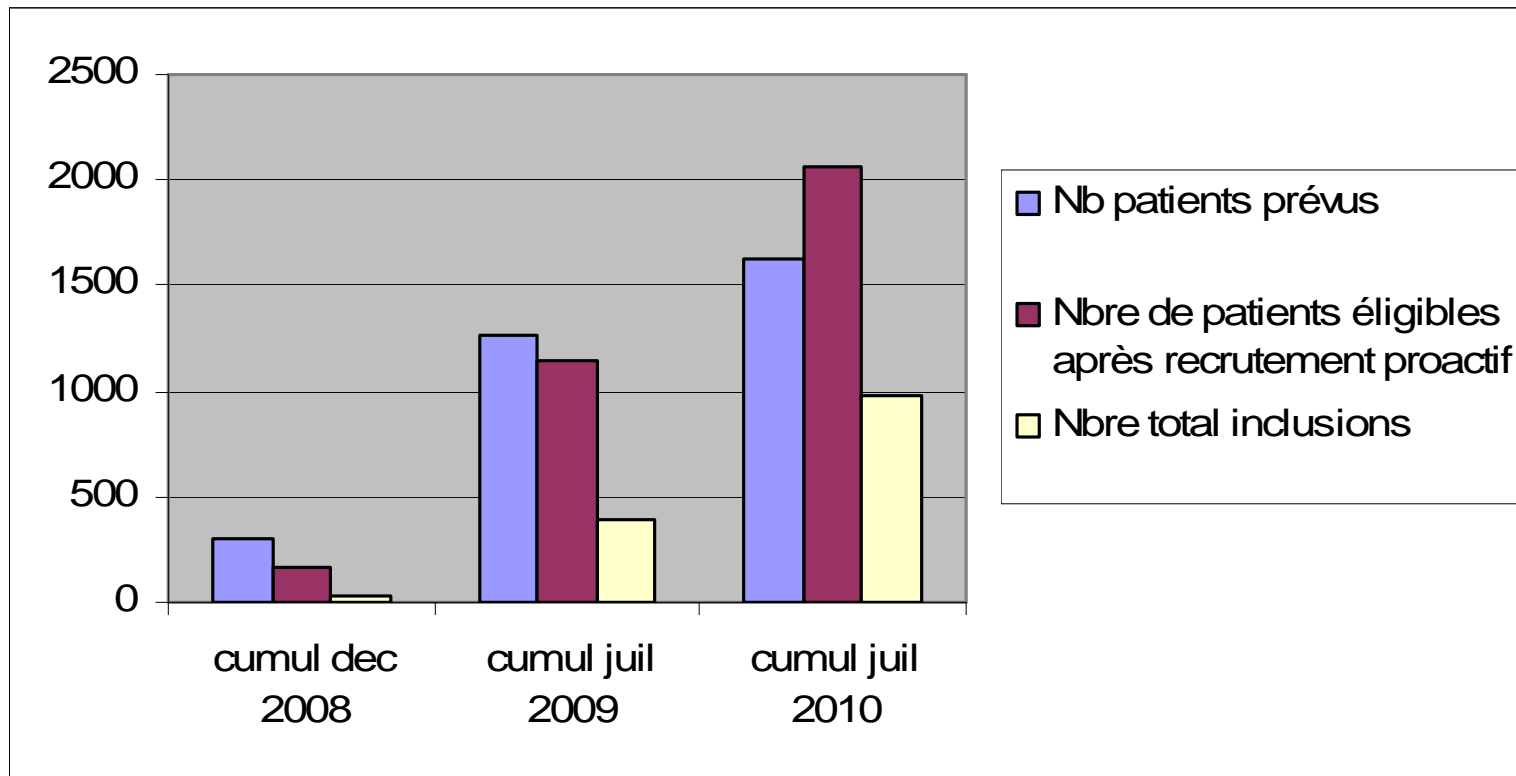


Évolution du nombre d'inclusions par année





Évolution du nombre d'inclusions au cumul

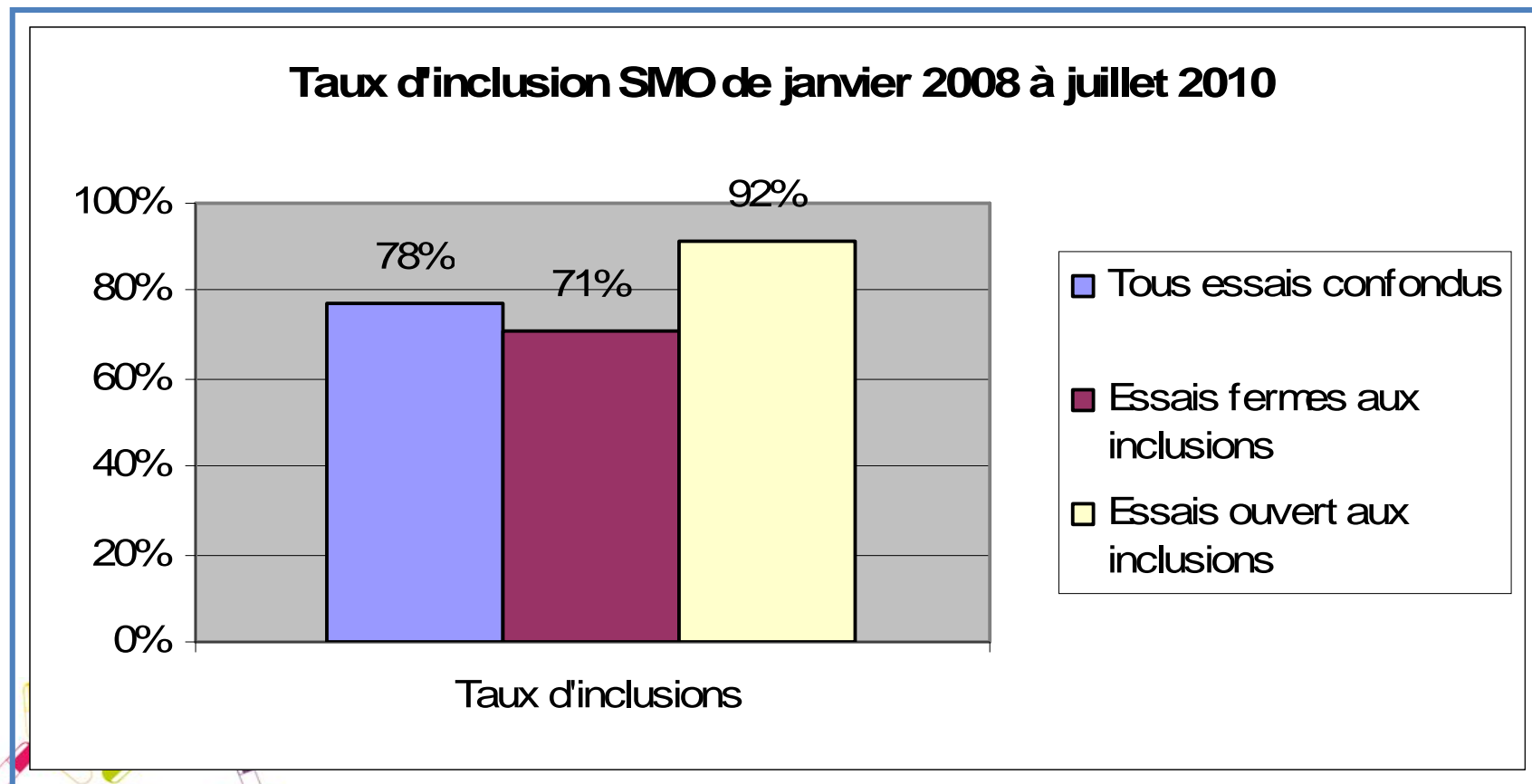


Taux d'inclusions par catégorie d'essais

Catégorie essais	Inclusions prévues	nombre d'inclusions réalisées	Taux d'inclusions
Tous essais confondus	1241	962	78%
Essais fermes aux inclusions	883	625	71%
Essais ouvert aux inclusions	368	337	92%



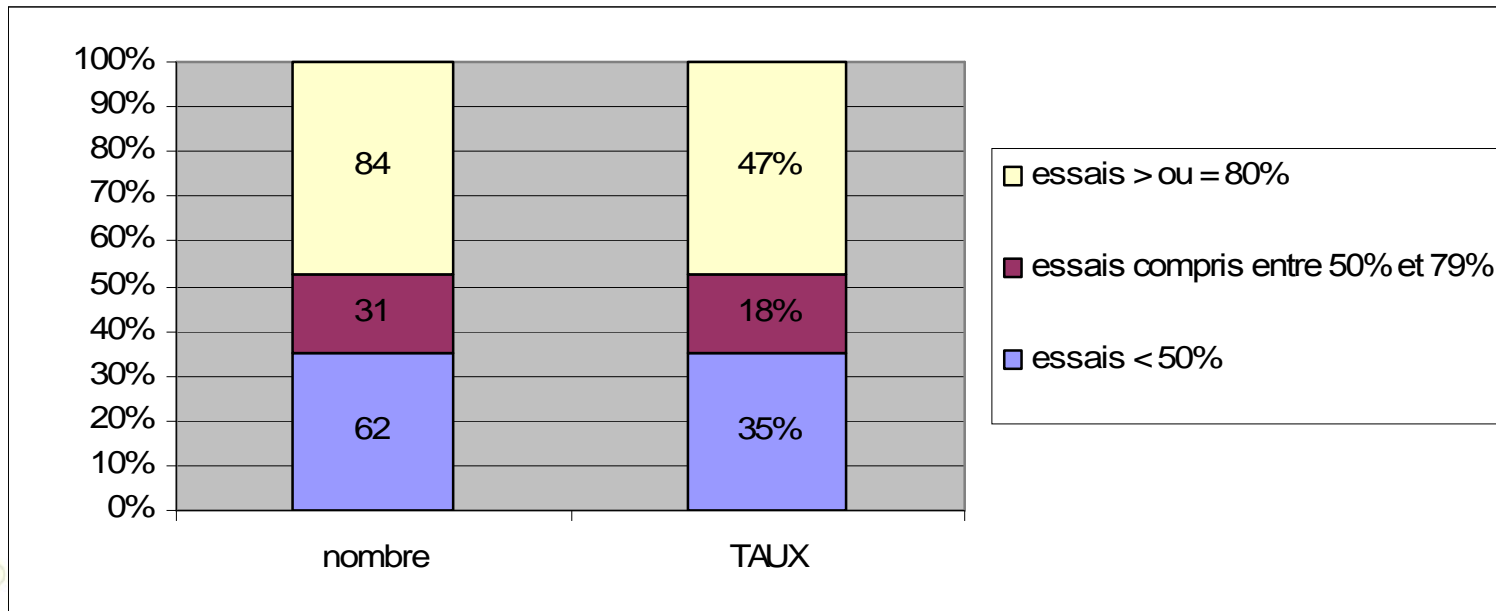
Taux d'inclusions par catégorie d'essais



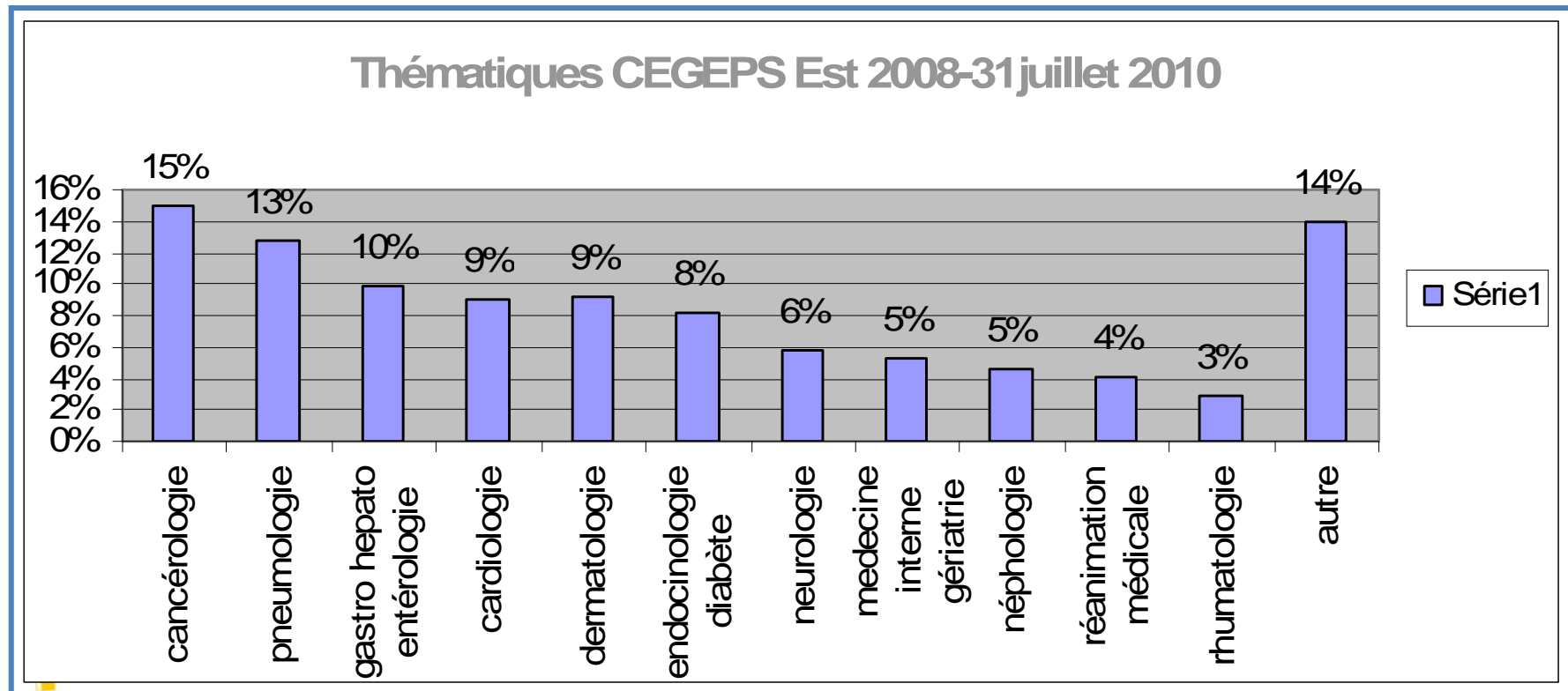


Répartition des essais en fonction de leur taux d'inclusion

	essais < 50%	essais compris entre 50% et 79%	essais > ou = 80%
NOMBRE	62	31	84
TAUX	35%	18%	47%

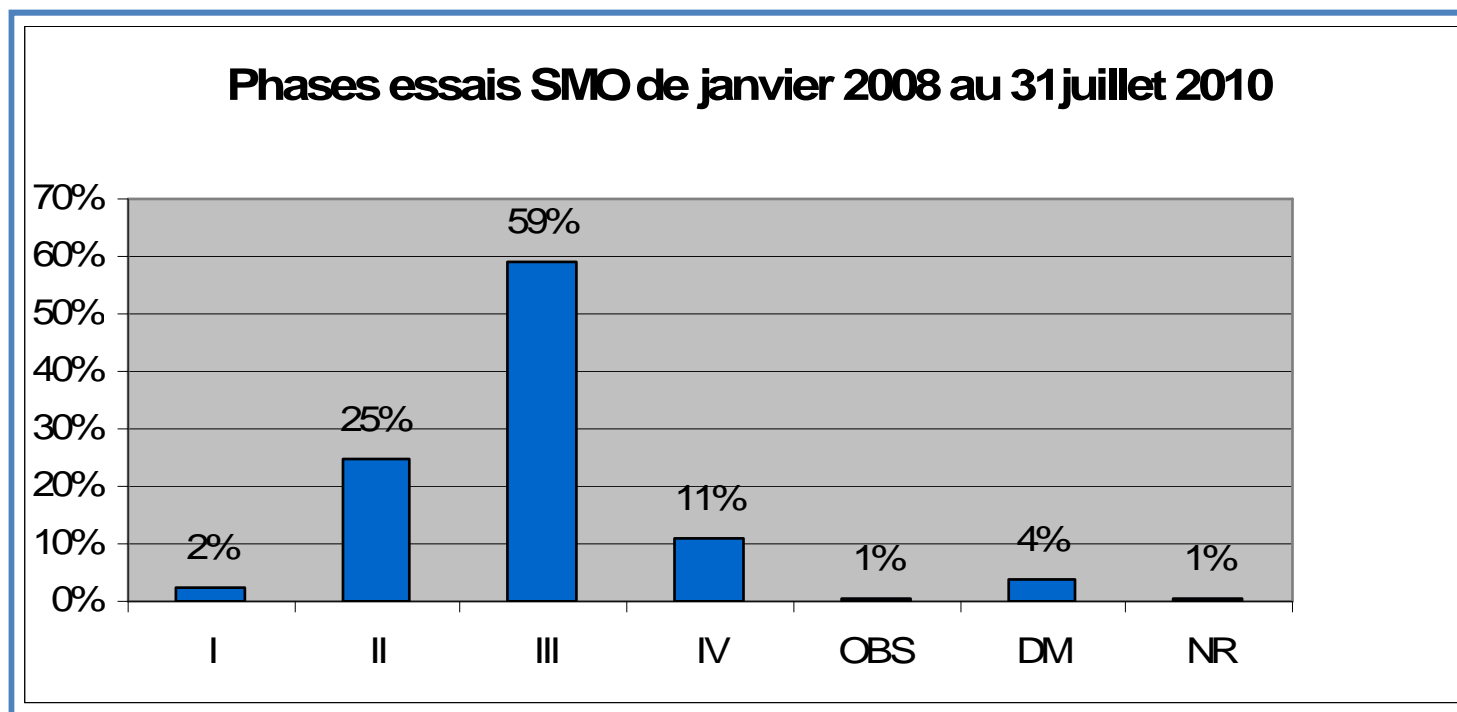


Thématiques

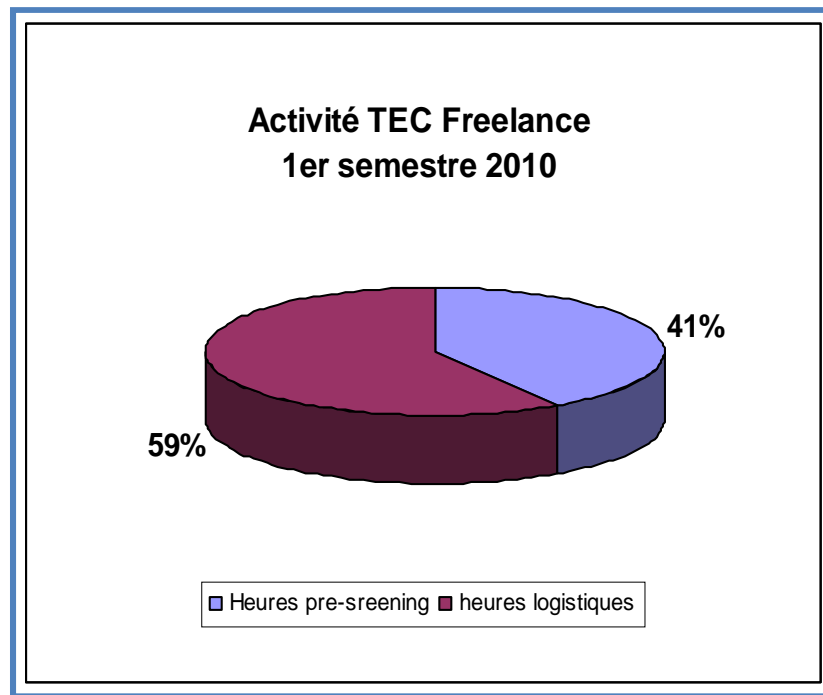
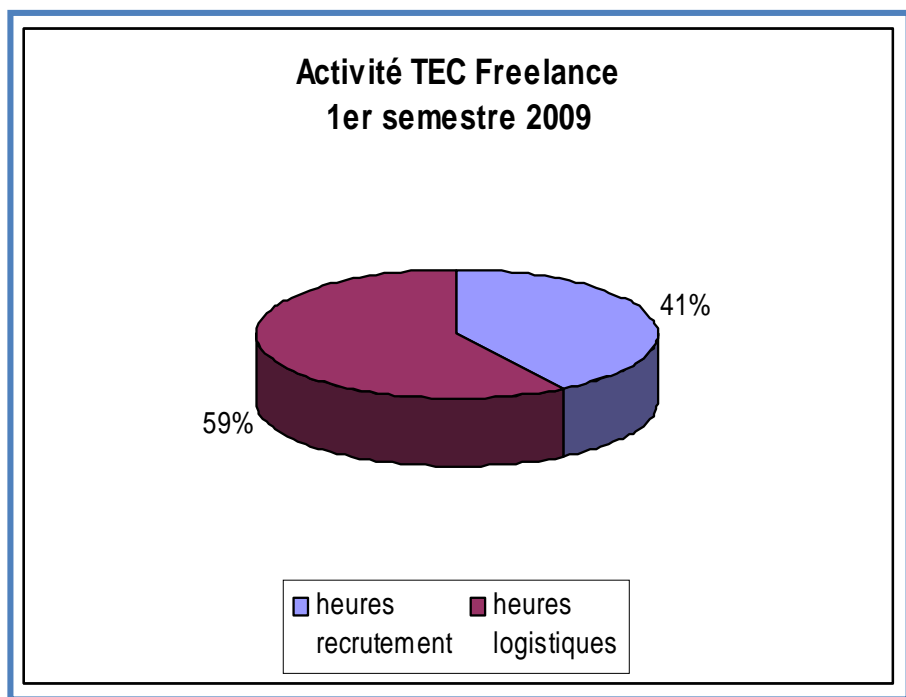




Phases des essais pris en charges par les TEC CeNGEPS dans la DIRC Est

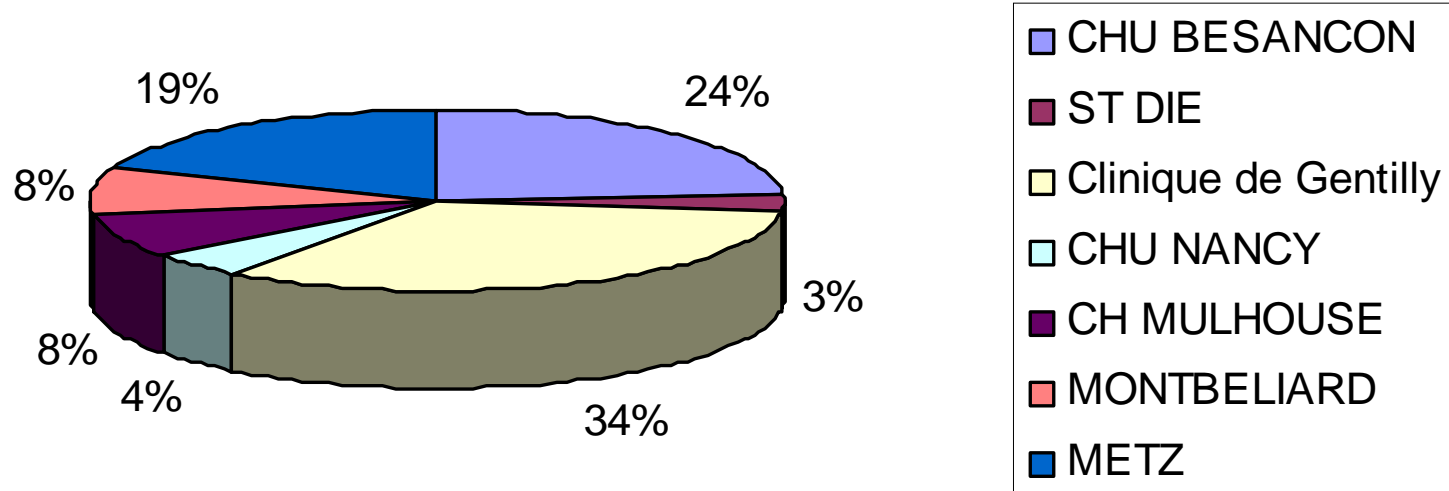


Activité du pool de TEC freelance



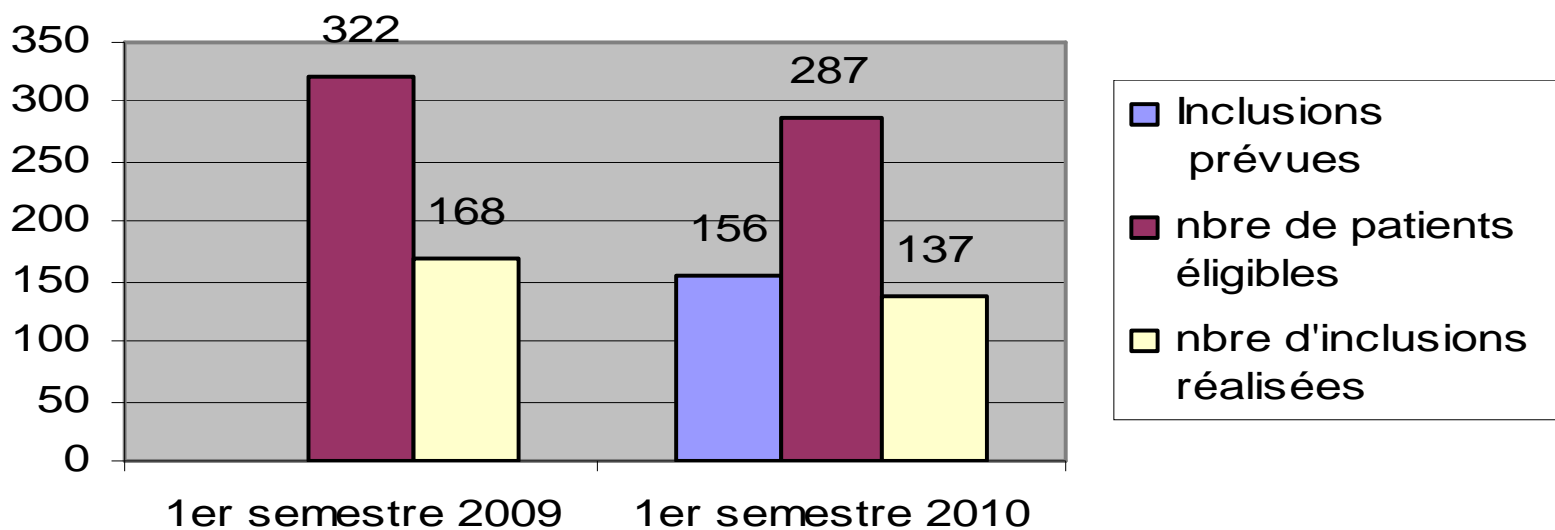
Répartition géographique

REPARTITION GEOGRAPHIQUE DE L'ACTIVITE
DES TEC FREELANCE 1ER SEM 2010



Résultats

comparaison de l'activité CeGEPS des TEC freelance 1er sem 2009 - 1er sem 2010



Taux d'inclusions des essais pris en charge par les TEC FREELANCE
= 88%

Les actions innovantes du CEGEPS EST

❖ Les réseaux d'investigation locaux

➤ A Besançon

➤ A Nancy

❖ Participation accrue aux études de faisabilité

➤ L'expérience nancéenne



LA PAROLE AUX SMOS

