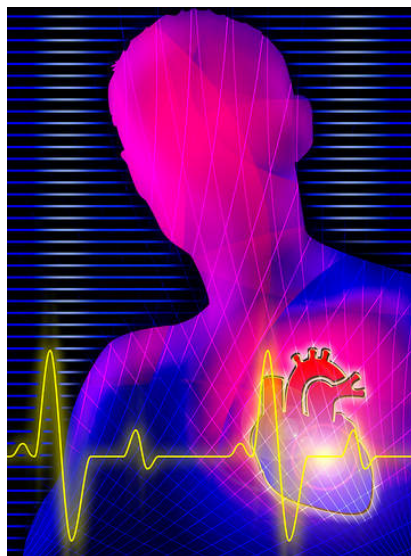




LA RECHERCHE CLINIQUE DANS LES CENTRES HOSPITALIERS NON UNIVERSITAIRES





VALORISATION DE L'ACTIVITE DE RECHERCHE CLINIQUE DANS LES CENTRES HOSPITALIERS NON UNIVERSITAIRES

Région	Centre hospitalier	Référent médical Recherche Clinique	Thématiques de recherche	Sous Thématiques
Aquitaine	Bayonne	Dr BAUDUER	Hématologie	Lymphomes, leucémies, myélomes multiples, mastocytoses, myélodysplasies
			Médecine interne	Rhumatologie, Diabétologie
			Anesthésie/Réanimation/ Douleur	Douleurs aiguës et chroniques - Mise en ambulatoire et rétablissement du patient
Limousin	Brive	Dr KARAM	Urgences/Réanimation	AVC - Alcoolisme - Suicides - Ventilation mécanique - Nutrition artificielle - Traumatologie - Infectiologie (sepsis, antibiothérapie) - Anticoagulants
			Cardiologie	Stimulation cardiaque - Cardiologie interventionnelle (coronarographie, angioplastie)
			Infectiologie	VIH - VHC - VHB - Tuberculose - Antibiothérapie - Infection osseuse
			Gastro-entérologie	Echo endoscopie interventionnelles - Endoscopies interventionnelles – Proctologie chirurgicale
			Neurologie	Electrophysiologie – AVC – SEP - Parkinson
			Rhumatologie	Biothérapie dans les rhumatismes inflammatoires chroniques – Biopsies osseuses – Ostéodensitométrie – Echographie articulaire
			Psychiatrie	Psychiatrie chez l'adulte
	Guéret	Dr DEVESA-MANSOUR	Réanimation	Insuffisance respiratoire aiguë - Septicémie - Œdème pulmonaire - Arrêt cardiaque - Etat de choc - SDRA
			Cardiologie	Maladies coronariennes - Maladies des vaisseaux - Troubles du rythme - Pathologie thromboembolique
			Activité transversale	Prise en charge de la Douleur
Midi-Pyrénées	Cahors	Dr LASSOUED	Diabétologie du sujet âgé	Nouvelles thérapies et diabète - Hypoglycémie personne âgée - Nutrition et diabète
			Gériatrie	Fonctions cognitives et diabète - Onco-gériatrie et éducation thérapeutique
			Rhumatologie	Polyarthrite rhumatoïde - Ostéoporose de la personne âgée - Myopathie par dégénérescence lipomateuse
			Oncologie médicale	Cancer du sein, poumon, prostate
	Montauban	Dr BELLEC	Urgences/Réanimation	Hémostase - Sédation - Analgésie - Sepsis - Pathologie respiratoire
			Hépatologie	Hépatites - Cancérologie
			Neurologie	Maladie Parkinson - Maladie Alzheimer - AVC - Sclérose en plaque - Migraines - Epilepsie



BAYONNE



13 Avenue de l'interne Jacques Loëb
64109 BAYONNE
Tél. 05 59 44 35 35

Référent « recherche clinique » : **Dr Frédéric BAUDUER**

Hématologie

Tél. 05 59 44 38 32

bauduer.frederic@neuf.fr

Référent direction : **M. Philippe POIRIER**

Adjoint chargé de la Direction des
Affaires Générales et Médicales

Tél. 05 59 44 39 84

phpoirier@ch-cotebasque.fr

Pharmacie : **Dr Anne CHAMBON**

Tél. 05 59 44 35 97

achambon@ch-cotebasque.fr



Thématiques de recherche

Hématologie : Lymphomes, leucémies, myélomes multiples, mastocytoses, myélodysplasies

Dr BANOS : Tél. 05 59 44 38 45, abanos@ch-cotebasque.fr

Dr BAUDUER : Tél. 05 59 44 38 41, bauduer.frederic@neuf.fr

Dr ARAUJO : Tél. 05 59 44 39 02, caraujo@ch-cotebasque.fr

Dr THANNBERGER : Tél. 05 59 44 38 30, athannberger@ch-cotebasque.fr

Médecine interne : Rhumatologie - Diabétologie

Dr MONNIER (Rhumatologue) : Tél. 05 59 44 37 70, amonnier@ch-cotebasque.fr

Dr RITZ-QUILLACQ (Diabétologue) : Tel. 05 59 44 37 41, lritzquillacq001@ch-cotebasque.fr

Anesthésie/Réanimation/Douleur : Douleurs aiguës et chroniques – Mise en ambulatoire et rétablissement des patients

Dr BONNEMAISON : Tél. 05 59 44 32 41, jbonnemaison001@ch-cotebasque.fr

Dr DAVID : Tél. 05 59 44 36 26, ldavid@ch-cotebasque.fr

Plateau technique

Hématologie:

Echographie, endoscopie, radiothérapie à l'extérieur, hôpital de jour pour les chimiothérapies, exploration fonctionnelle, autogreffe de cellules souches, secteur stérile.

Médecine interne :

Ostéodensitométrie, échographie, hôpital de jour.

Anesthésie/Réanimation/Douleur

Consultations douleur, unité mobile de soins palliatifs.

Commentaires

Plateau technique très complet : service d'imagerie avec PET scan, scan corps entier, IRM, IRM corps entier ; laboratoire (congélateurs à -20°C, à -80°C, centrifugeuse réfrigérée) ; service de chirurgie.

Personnel de recherche clinique

1 TEC à temps plein répondant aux demandes de tous les services

Mme Séverine LABARRERE : Tél. 05 59 44 38 28, slabarrere@ch-cotebasque.fr

1 TEC CeNGEPS « Fond d'actions ciblées »

M^{elle} Edith VINCENT: Tél. 05 59 44 39 39, evincent@ch-cotebasque.fr

3 Boulevard du Dr Verlhac
19100 BRIVE LA GAILLARDE
Tél. 05 55 92 60 00

Référent « recherche clinique » : **Dr Elias KARAM**

Réanimation

Tél. 05 55 92 77 79

elias.karam@ch-brive.fr

Référent direction : **Mme Denise SIMBELIE**

Attachée d'administration à la direction

Tél. 05 55 92 62 08

d.simbelie@ch-brive.fr

Pharmacie : **Mme Sandrine CHAGNEAU**

Tél. 05 55 92 66 76

sandrine.chagneau@ch-brive.fr



Thématiques de recherche

Urgences/Réanimation : AVC – Alcoolisme – Suicides – Ventilation mécanique - Nutrition artificielle – Traumatologie – Infectiologie (Sepsis, antibiothérapie) – Anticoagulants

Dr REMIZE : Tél. 05 55 92 60 09, jacques.remize@ch-brive.fr

Dr KARAM : Tél. 05 55 92 77 79, elias.karam@ch-brive.fr

Cardiologie : Stimulation cardiaque – Cardiologie interventionnelle

Dr FLEURANT : Tél. 05 55 92 60 00, eric.fleurant@ch-brive.fr

Infectiologie : VIH – VHC – VHB – Tuberculose – Antibiothérapie – Infection osseuse

Dr ABRAHAM : Tél. 05 55 92 60 40, bruno.abraham@ch-brive.fr

Gastro-entérologie : Echo endoscopie interventionnelles- Endoscopies interventionnelles -
Proctologie Chirurgicale

Dr BOUBADDI : Tél. 05 55 92 60 36, nour-eddine.boubaddi@ch-brive.fr

Neurologie : Electrophysiologie – AVC- SEP- Parkinson

Dr LUBEAU : Tél. 05 55 92 60 30, michel.lubeau@ch-brive.fr

Rhumatologie : Biothérapie dans les rhumatismes inflammatoires chroniques-Biopsies osseuses-Ostéodensitométrie- Echographie articulaire

Dr LAMBERT DE CURSAY : Tél. 05 55 92 60 40, gregoire.lambert-de-cursay@ch-brive.fr

Psychiatrie Adulte: Hospitalisation – Hospitalisation temps partiel – Unité Soins Intensifs

Dr SAINT BAUZEL : Tél. 05 55 92 60 48, jean-françois.saint-bauzel@ch-brive.fr

Plateau technique

Urgences / Réanimation

Ventilateur artificiel – Générateur de dialyse – Monitoring - Explorations hémodynamiques

Cardiologie

Plateau technique invasif et non invasif (Echographie tout mode, soins intensifs, angioplastie, coronarographie...) sauf rythmologie interventionnelle.

Infectiologie

Dispensaire avec infirmières, salle de consultation et éducation thérapeutique - Centre d'information, de dépistage et de diagnostic des infections sexuellement transmissibles - Centre antituberculeux.

Commentaires

SAU avec une unité d'hospitalisation de 9 lits : 30 000 passages - SMUR.

Seul centre de réanimation agréé en Corrèze - Réanimation proche radiologie et scanner.

Personnel de recherche clinique

1 TEC à mi-temps en Cancérologie

Mme Delphine CHARVY : Tél. 05 55 92 60 51, arc@ch-brive.fr

1 TEC à mi-temps institutionnel EMRC (Equipes Mobiles de Recherche Clinique) en Hématologie

Mr Jean-Baptiste SIMEONE : Tél. 05 55 05 88 62, jean-baptiste.simeone@chu-limoges.fr

1 TEC CeNGEPS "Fond d'actions ciblées"

Mr Nasro BENREZZAK : Tél. 05 55 05 86 06, nasro.benrezzak@chu-limoges.fr

Référent « recherche clinique » : **Dr Dominique DEVESA-MANSOUR**

Hématologie
Tél. 05 55 51 87 20
d.devesa.chgueret@sil.fr

Référent direction : **Mr Serge CEDELLE**

Directeur adjoint des Affaires Financières
Tél. 05 55 51 70 64
s.cedelle.chgueret@sil.fr

Pharmacie : **Mr Michaël FAMIN**

Tél. 05 55 51 48 63
m.famin.chgueret@sil.fr



Thématiques de recherche

Réanimation : Insuffisance respiratoire aiguë – Septicémie - Œdème pulmonaire - Arrêt cardiaque – Etat de choc - SDRA

Dr MORET : Tél. 05 55 51 87 57, rea.chgueret@sil.fr, c.moret.chgueret@sil.fr

Dr SOLTANI : Tél. 05 55 51 87 57, d.soltani.chgueret@sil.fr

Dr DUMAS (Urgences) : Tél. 05 55 51 89 58, t.dumas@sil.fr

Cardiologie : Maladies coronariennes – Maladies des vaisseaux – Troubles du rythme – Pathologie thromboembolique

Dr BESSEDE : Tél. 05 55 51 70 22, sec1.cardio.chgueret@sil.fr

Activité transversale : Prise en charge de la douleur

Dr AMILHAUD : Tél. 05 55 51 87 30, m.amilhaud.chgueret@sil.fr

Plateau technique

Réanimation

Capacité de 12 lits dont 4 surveillance continue. Equipement lourd (respirateurs, hémofiltration, monitoring, PICCO, fibroscope bronchique).

Cardiologie

Capacité de 8 lits de soins intensifs et 33 lits de Cardiologie. Equipement lourd (holter, ECG, échocardiographes, salle d'épreuve d'effort, AMAPA (mesure ambulatoire tension artérielle), tilt-test, unité d'implantation de défibrillateurs et de stimulateurs cardiaques implantables).

Activité transversale

Consultations pluridisciplinaires

Commentaires

Seul établissement polyvalent du département regroupant : SAU, Chirurgie générale et orthopédique, Médecine, Obstétrique et Gynécologie, Equipements lourds (scanner, IRM) et Laboratoire.

Personnel de recherche clinique

1 TEC à mi-temps institutionnel pour les EMRC (Equipes Mobiles de Recherche Clinique) en Hématologie

Mr Jean-Baptiste SIMEONE : Tél. 05 55 05 88 62, jean-baptiste.simeone@chu-limoges.fr

1 TEC à mi-temps CeNGEPS « Fond d'actions ciblées » et mi-temps EMRC en Oncologie

Mr Aurélien BARRIERE : Tél. 05 55 05 86 06, aurelien.barriere@chu-limoges.fr



CAHORS



335 Rue du Président Wilson
BP 269
46005 CAHORS cedex 9
Tél. 05 65 20 50 50

Référent « recherche clinique » : **Dr Slim LASSOUED**
Rhumatologie
Tél. 05 65 20 50 52
slim.lassoued@ch-cahors.fr

Référent direction : **Mme Patricia MASSAT**
Responsable financier
Tél. 05 65 20 84 10
patricia.massat@ch-cahors.fr

Pharmacie : **Mr Loic ROLLAND**
Tél. 05 65 20 50 48
loic.rolland@ch-cahors.fr



Thématiques de recherche

Diabétologie du sujet âgé : Nouvelles thérapies et diabète – Hypoglycémie de la personne âgée - Nutrition et diabète

Dr OLIVIER : Tél. 05 65 20 54 81, frederique.olivier@ch-cahors.fr

Gériatrie : Fonction cognitives et diabète – Onco-gériatrie et éducation thérapeutique

Dr KOSTEK : Tél. 05 65 20 54 83, veronique.kostek@ch-cahors.fr

Rhumatologie : Polyarthrite rhumatoïde – Ostéoporose de la personne âgée – Myopathie par dégénérescence lipomateuse - spondylarthropathie

Dr LASSOUED : Tél. 05 65 20 50 52, slim.lassoued@ch-cahors.fr

Oncologie médicale : Cancer du sein, poumon, prostate

Dr LEVASSEUR : Tél. 05 65 20 50 21, nadia.levasseur@ch-cahors.fr

Plateau technique

Diabétologie du sujet âgé / Gériatrie / Rhumatologie / Oncologie médicale

Unité de recherche clinique, comité d'éthique.

Équipement : Radiologie et Imagerie équipée d'un scanner et IRM, Echographies, mammographies et endoscopies digestives, ainsi qu'un hôpital de jour et de semaine.

Laboratoire de biologie médicale (plateau technique pour la sérologie et la biologie moléculaire infectieuse).

Commentaires

Volonté médicale et administrative de développer la recherche clinique et les services de spécialités avec expertise dans les différents domaines thématiques. Publications et participations (posters...) aux congrès nationaux et internationaux.

Personnel de recherche clinique

1 IDE de recherche clinique en Rhumatologie

Mme Cécile CARAYOL : Tél. 05 65 20 50 52, cecile.carayol@ch-cahors.fr

1 TEC CeNGEPS "Fond d'actions ciblées"

Mme Céline THOMAS : Tél. 05 65 20 50 52, celine.thomas@ch-cahors.fr

100 Rue Léon Cladel
BP 765
82013 MONTAUBAN cedex
Tél. 05 63 92 82 82

Référent « recherche clinique » : **Dr Frédéric BELLEC**
Réanimation
Tél. 05 63 92 89 83
f.bellec@ch-montauban.fr

Référent direction : **Mme Dominik PASCAL**
Directeur adjoint de la DRHAMR
Tél. 05 63 92 80 23
d.pascal@ch-montauban.fr

Pharmacie : **Mr Jérôme VALLAT**
Tél. 05 63 92 83 00
j.vallat@ch-montauban.fr
Mme Valérie BASSOUA
Tél. 05 63 92 83 00
v.bassoua@ch-montauban.fr



Thématiques de recherche

Urgences/Réanimation : Hémostase – Sédation – Analgésie – Sepsis – Pathologie respiratoire

Dr BERTRAND : Tél. 05 63 92 89 53, l.bertrand@ch-montauban.fr

Dr BELLEC : Tél. 05 63 92 81 47 ou 05 63 92 89 83, f.bellec@ch-montauban.fr

Hépatologie : Hépatites – Cancérologie (colon...)

Dr PAYEN : Tél. 05 63 92 82 82 (poste 8116), jl.payen@ch-montauban.fr

Neurologie : Maladie de Parkinson – AVC – Sclérose en plaque – Maladie d'Alzheimer –
Migraines – Epilepsie

Dr DANIELLI : Tél. 05 63 92 81 10, a.danielli@ch-montauban.fr

Plateau technique

Urgences / Réanimation

Unité de recherche clinique disponible pour inclusion H24 et 7 jours sur 7 – Centrifugeuse – Réfrigérateur.

Hépatologie

Endoscopie digestive avec endoscopie interventionnelle (sphinctérotomie, prothèse biliaire, échoendoscopie...) - Imagerie médicale (IRM, scanner, échographie) - Bloc opératoire (biopsie trans-jugulaire...)

Neurologie

Unité Neuro-Vasculaire – IRM – Scanner – Echotransoesophagienne – EEG – Enregistrement du sommeil – AEG – Echodoppler.

Commentaires

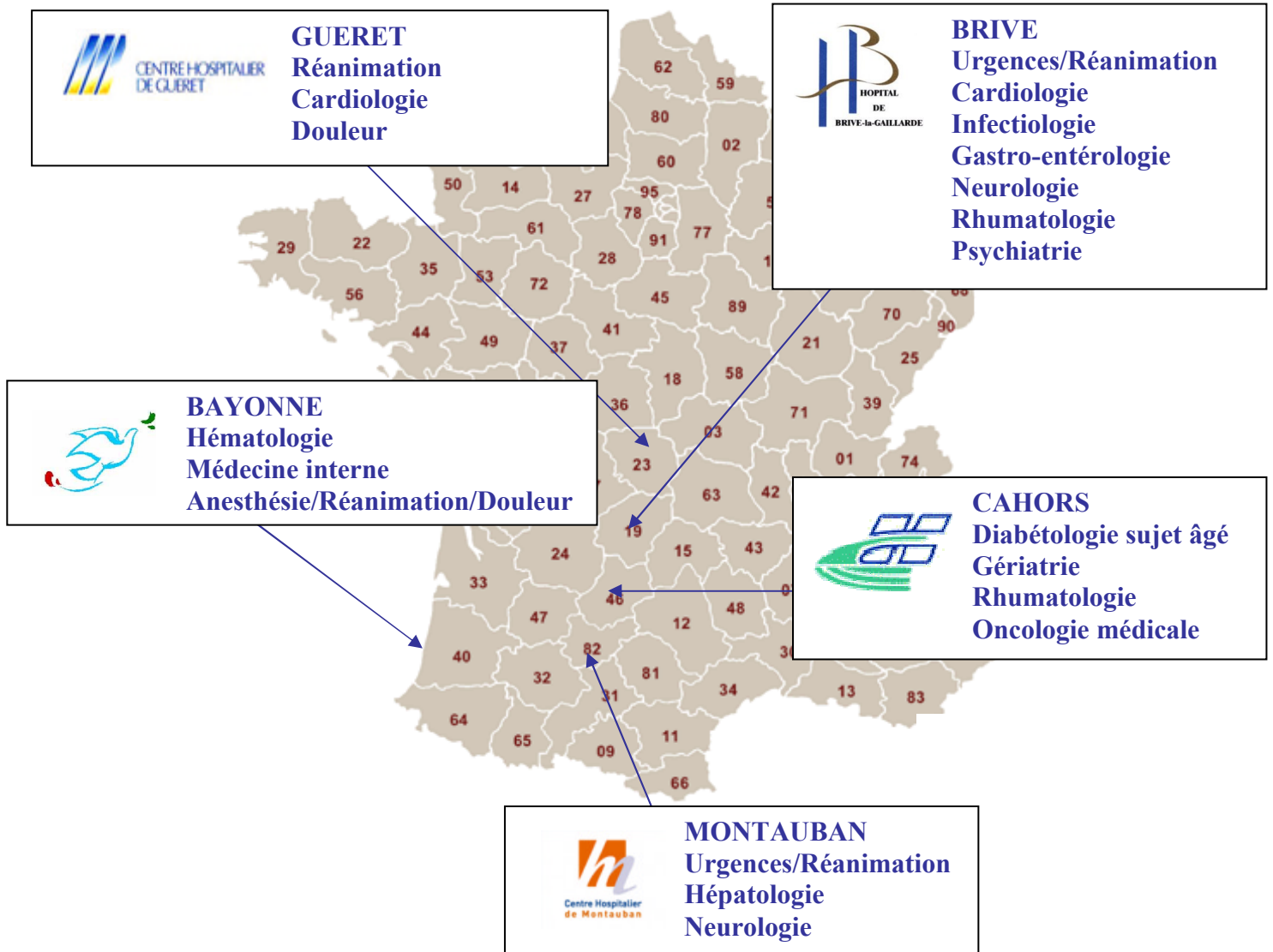
Le développement du bassin de population, les rénovations structurelles du CH de Montauban (construction pour 2011 d'un bâtiment de Réanimation et d'une unité neuro-cardio-vasculaire) et une volonté institutionnelle majeure permettent de fortes potentialités de développement en recherche clinique. Centre mémoire pour Alzheimer

Personnel de recherche clinique

1 TEC CeNGEPS « Fond d'actions ciblées »

Melle Amandine ROCHEROLLE : Tél. 05 63 92 89 94, a.rocherolle@ch-montauban.fr

CENTRES HOSPITALIERS NON UNIVERSITAIRES SOUTENUS PAR LE CeNGEPS



Correspondants études cliniques industrielles pour les CH non universitaires



Région Aquitaine : CH Bayonne

Yann RUTER, Tél. 05 57 82 08 48, yann.ruter@chu-bordeaux.fr

Région Limousin : CH Brive et CH Guéret

Isabelle HERAFA, Tél. 05 55 05 86 06, isabelle.herafa@chu-limoges.fr



Région Midi-Pyrénées : CH Cahors et CH Montauban

Fanny ERRE, Tél. 05 61 77 82 83, erre.f@chu-toulouse.fr

Céline LAPALU, Tél. 05 61 77 72 29, lapalu.c@chu-toulouse.fr